

自転車による観光誘致をお考えの
自治体・観光団体・イベント主催者 にご担当者様

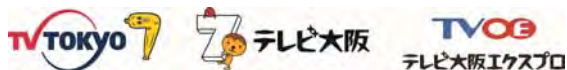
CYCLE MODE
international2015

「ジテンシャ×旅フェア」

自転車を活用した地域活性化PR企画のご提案



サイクルモード実行委員会



10年前に比べ飛躍的にスポーツバイクユーザーが増加傾向にある現在、スポーツとしての自転車の社会的注目度も上昇し、休日に自転車を楽しむライフスタイルが定着するなど、自転車による遊びのスタイルはより一層多岐に広がっています。

日本各地で多くの自転車イベントも開催され、サイクリングコースのPRや、ライドイベントの開催によって**観光誘致や地域活性化**に成功している自治体・観光団体も多くあります。

つきましては、サイクルモード事務局では「**自転車を活用した地域活性化**」をテーマとした「**ジテンシャ×旅フェア**」を企画いたしましたのでご案内申し上げます。
自転車に関わる観光誘致をお考えの自治体担当者および、観光団体関係者、ライドイベント主催者の皆様に当イベントへのご出展によって地域活性化の一翼を担うべく、本状を送付した次第です。
ご一読いただき、出展をご検討くださいますようお願い申し上げます。

サイクルモードインターナショナル2015 開催概要

会期	:	2015年11月6日(金)～8日(日)
会場	:	幕張メッセ
入場料	:	前売り1,100円、当日1,300円(高校生以下無料)
展示規模	:	東京会場 約598小間(2014年実績)
来場目標	:	35,000人
主催	:	サイクルモード実行委員会 (テレビ東京/テレビ大阪/テレビ大阪エクスプロ)
後援	:	経済産業省・国土交通省・千葉県・千葉市 (一財)自転車産業振興協会・(一財)日本自転車普及協会 (一社)自転車協会・(公財)日本自転車競技連盟 (公社)日本トライアスロン連合・ 日本マウンテンバイク協会・日本経済新聞社
(予定)		



サイクルモードとは…

コンシューマーを対象とし、スポーツバイクとそのフレームやパーツ、機能性に優れたウェアやバッグなど自転車関連のあらゆるアイテムが一堂に会し、数多くのスポーツ自転車に試乗することができる日本最大級のスポーツ自転車の展示会で、毎年3万人以上の動員実績を誇っております。

スポーツ自転車の需要の高まりと共に、サイクリングやレースを楽しむユーザーが増え、それらのサイクリストを観光誘致・地域活性化の1つの柱とする自治体・観光団体が増加しています。

遠方で開催される
サイクルイベントが増加



サイクルツーリズムによる経済効果

サイクルイベントは大会前日に登録受付を行うため現地への宿泊を伴うことが多い。また、ファミリーやグループで自転車大会への参加するサイクリストは、旅程に観光を加えるケースも増えており、**複数日宿泊**することが考えられる。

日本初の大規模カスタマーショー
として誕生して10年



サイクルモードによる新規観光客の開拓

来場者の40%を占めるビギナー層や女性の誘致によりサイクリストの裾野拡大に貢献してきたサイクルモード。さらに2015年はファミリー層を狙った電動アシストゾーンをリニューアルすることで、**あらゆる属性の来場者**へ“自転車×旅”を訴求することが可能。

オールシーズン楽しめる
スポーツ



年間を通じて集客が可能

自転車はスキーや海水浴と違い、季節を選ばないスポーツであるため、年間を通じて集客が可能なジャンル。また、**海・山・都市部の全てがフィールド**となるため、地域各所の活性化に繋がる。

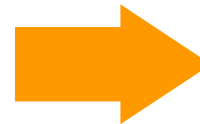


自転車をキーワードに新規旅行者獲得 = 地域活性化

<成功事例>

下記表はレースイベント（沖縄開催）の過去6年間の参加者数と県外参加者数のデータです。初開催の2009年に比べ、2014年度は約2倍に参加者数が増えており、観光誘致に成功した例と言えます。

実施年度	2009年	2010年	2011年	2012年	2013年	2014年
総参加者数	1,280名	1,505名	1,550名	1,566名	2,005名	2,165名
県外参加者数	685名	748名	815名	796名	907名	1,113名

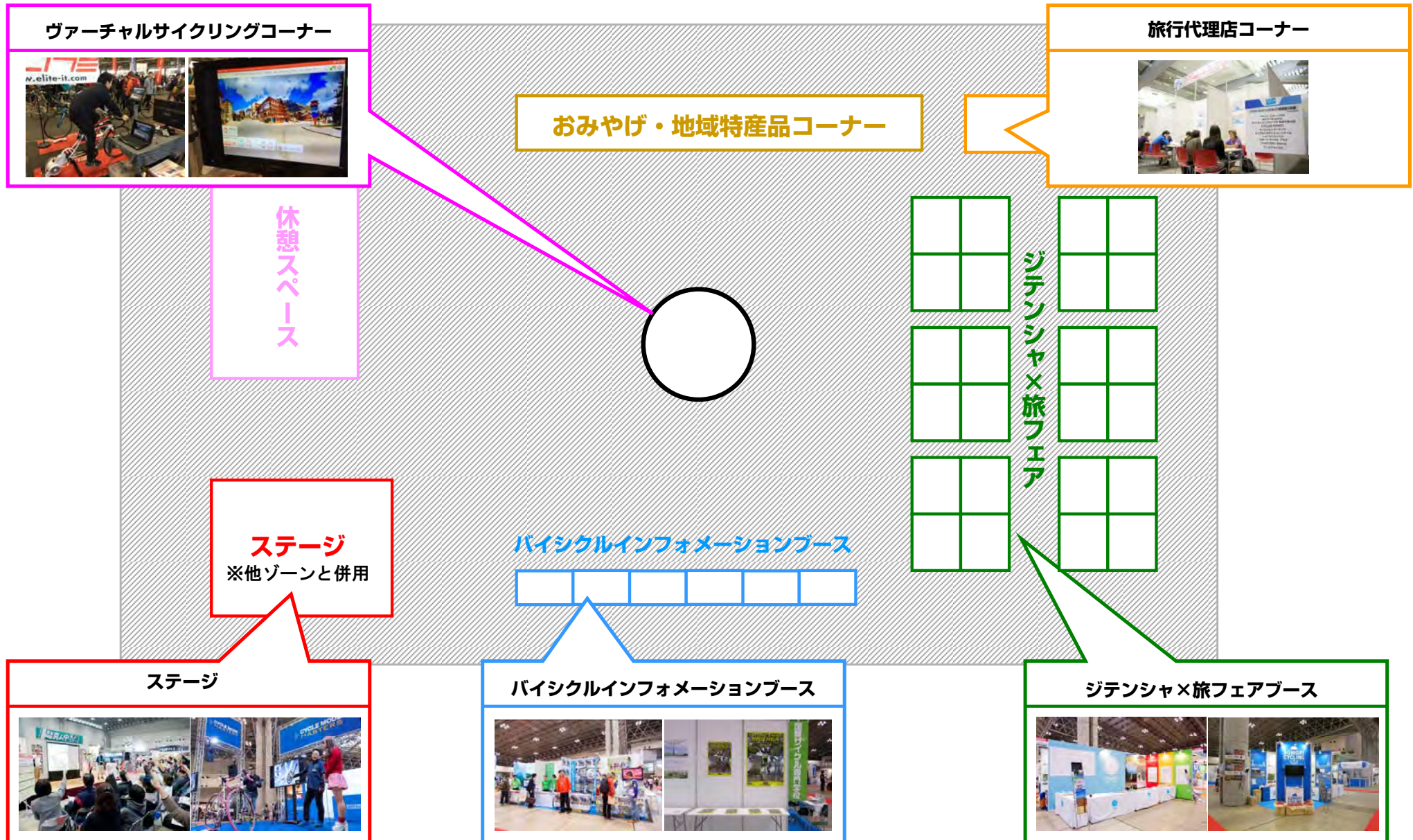


県外参加者が現地で使用する費用
(ホテル・飲食・観光)
は1名あたり約6万円とされています。

2014年を例に
1,113名×6万円 = 6,678万円
が大会期間中に使用される計算になります。

**1大会の実質経済効果
約6,500万円以上**

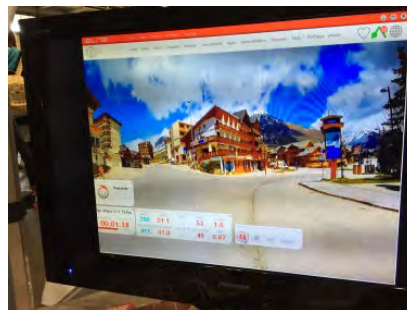
情報発信の強化と、自治体コーナーの更なる発展のため、自治体ゾーンをリニューアル。
会場にしながら“ジテンシャ×旅”を体感できる様々なコンテンツを展開します。



体感型コンテンツを展開することにより、あらゆる属性の来場者へ、様々な角度から地域の魅力を訴求します。

1. ヴァーチャルサイクリング

画像とリンクして負荷が変わるローラー台とモニターを設置。各地域のサイクリングコースや大会で走る実際のコース映像を使用して、来場者がライドを疑似体験できるコーナーを展開。サイクルモードの会場にしながら、現地の雰囲気やサイクリングコースを体感できます。



<展開内容>

- 自転車×旅フェアブース【1～2小間】
 - ・ 出展者が撮影した5分程度の走行データを使用
(希望者のみ・別途有料でカメラマン手配も可能)
 - ・ 1台のローラー台でローテーション体験
- 自転車×旅フェアブース【4小間以上】
 - ・ 出展者が撮影した5分程度の走行データを使用
(希望者のみ・別途有料でカメラマン手配も可能)
 - ・ 常設でバーチャルサイクリングを使用可能
 - ・ 1日1回ナビゲーターを使ってコース紹介を行いながら走る
「ライド&ライブ企画」を実施

2. プレゼンテーションステージ

サイクルモード会場内で実施予定のミニステージで貴社のプレゼンテーションタイムを用意致します。(所要時間 約5分)
ミニステージ観覧者へ、映像や資料を駆使しながら説明することで、より効果的な訴求が可能です。



3. 旅行代理店コーナー

旅行代理店による「コンシェルジュ」コーナーを設置。
旅行に関する相談や、大会や旅行への参加申し込みを行う事が可能です。

■ブースイメージ



※写真はイメージです。

新規旅行客・リピート客の獲得へ！

自転車×旅フェアブース

お客様へのチラシ配布や名産品、特産品の配布など、様々な形でのPRが可能です。体感型コンテンツ「ヴァーチャルサイクリング」を実施いただけます。



出展料金/小間仕様				
小間サイズ	1～2小間	4小間	6小間	8小間以上
1小間単価(税抜)	275,000円	220,000円	220,000円	215,000円
付属設備	仕切りシステムパネル/ スポットライト/ 突出し看板	仕切りシステムパネル /突出し看板	スペースのみ	スペースのみ

バイシクルインフォメーションブース

お客様へのチラシ配布など、直接のPRが可能なブースです。

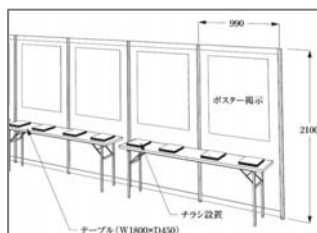


出展料金/小間仕様	
小間サイズ	2m×2m
1小間単価(税抜)	110,000円
付属設備	・仕切りシステムパネル(白)・パイプ椅子
	・テーブル1本(1,800mm×450mm)・コンセント

バイシクルライフ紹介コーナー

チラシ置き及びポスター掲示のみ可能なブースです。オペレーションスタッフによるお客様への直接のPRはできません。

<バイシクルライフ紹介コーナー イメージ>



出展料金/小間仕様	
1小間単価(税抜)	30,000円
付属設備	・ポスター掲示用システムパネル
	・テーブル1本(1,800mm×450mm)



【出展申込み締切】 2015年7月15日(水)
【申込み方法】 下記サイトよりお申し込みください。
<http://www.cyclemode.net/exhibition/>

サイクルモードの実績とテレビ媒体、自転車専門雑誌との連携を生かした広報計画によって、「もっと自転車を楽しみたい」アクティブなユーザーが集うサイクルフェスを実現!

1 サイクルモード公式チラシ/ポスター

- B1/B3ポスター：
 - B1：1,000枚配布
 - B3：3,500枚配布
- A4 チラシ：170,000枚以上配布
- JR、東京メトロ等主要交通広告
 - B3：7,700枚掲出

■A4チラシ



2 サイクルスポーツ等、自転車主要雑誌への広告出稿

- 主要自転車専門誌全誌
 - 10月号～12月号 カラー2P
- その他、雑誌メディアにて多数展開予定



3 公式サイト (サイクルモード・JBCFほか)

- 公式ホームページ：8月25日(土)～11月9日
- 公式SNS (Facebook、twitter)

<2014年度 公式サイトPV数等詳細>

集計期間	：2014年8月25日～11月10日
ページビュー数	：1,990,133
訪問数	：180,138



4 サイクルモード公式ガイドブックにおけるイベント紹介

- サイクルスポーツ12月号付録・サイクルモード会場で配布されるサイクルモード公式ガイドブック (170,000部発行予定) に掲載



※2014年公式ガイドブック

5 テレビ東京/テレビ大阪 CM/特集番組放映

放送時期：2014年8月30日～11月7日
 内容：CM15秒告知 420本
 主な番組：ワールドビジネスサテライト、NEWSアンサー、7スタLIVE! など

■テレビ東京 特集番組



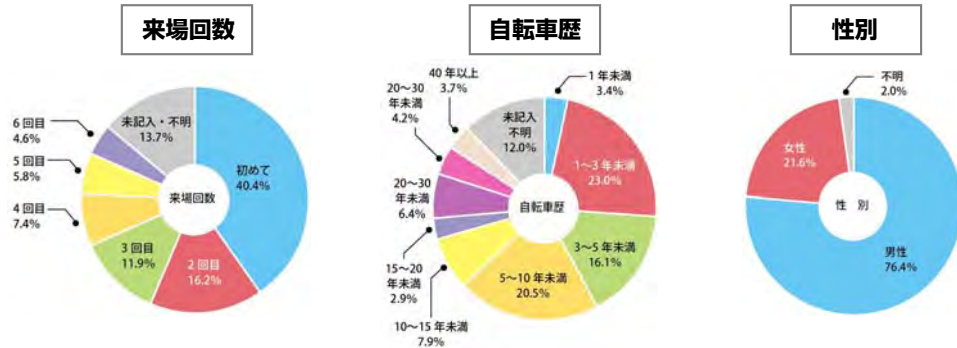
6 メディア戦略によるパブリシティ

- テレビ<6番組>
 - NEWSチバ/RABニュースリーダー/J SPORTS/BOOMER ほか
- FM局 J-WAVE「BEAT PLANET」
「RADIO DOUNUTS」告知スポット39本
- WEBニュース<306媒体>
 - yahoo!ニュース/マイナビニュース/livedoorニュース/ニコニコニュースほか



サイクルモード来場者の主な属性 (来場者アンケートより抜粋)

	11月7日(金) 晴れ	11月8日(土) 曇り	11月9日(日) 曇り	小計
一般来場者(大人)	5,460	11,861	10,285	27,606
一般来場者(高校生以下)	107	864	1,065	2,036
販売店関係者	811	250	253	1,314
報道関係者	112	50	31	193
小計	6,490	13,025	11,634	31,149
(2013年)	10,530	10,403	8,947	29,880



過去10年以内に誕生した代表的なサイクルイベント

- 「スポニチ佐渡ロングライド210」(新潟/3,366人)
- 「アルプスあつみのセンチュリーライド」(長野/1,348人)
- 「びわ湖一周ロングライド」(滋賀/1,565人)
- 「淡路島ロングライド」(兵庫/1,959人)
- 「ツール・ド・ちば」(千葉/2,346人)
- 「Mt.Fuji エコサイクリング」(山梨/1,500人)
- 「グランフォンド軽井沢」(長野/1,256人)
- 「ツール・ド・しものせき」(山口/1,135人)
- 「美ら島オキナワCenturyRun」(沖縄/2,165人)

(参加者1000人以上のロングライドイベント一部)
 ※「サイクルスポーツ誌・イベント参加ガイドブック2013」引用

全国各地で広がる自転車利用による地域活性化への取り組み



2013年2月26日産経新聞



2014年07月04日 愛媛新聞



2010年7月30日 東京新聞

サイクルモード2014 自治体・サイクルイベント 出展社実績

<自治体・観光団体関連> 7社

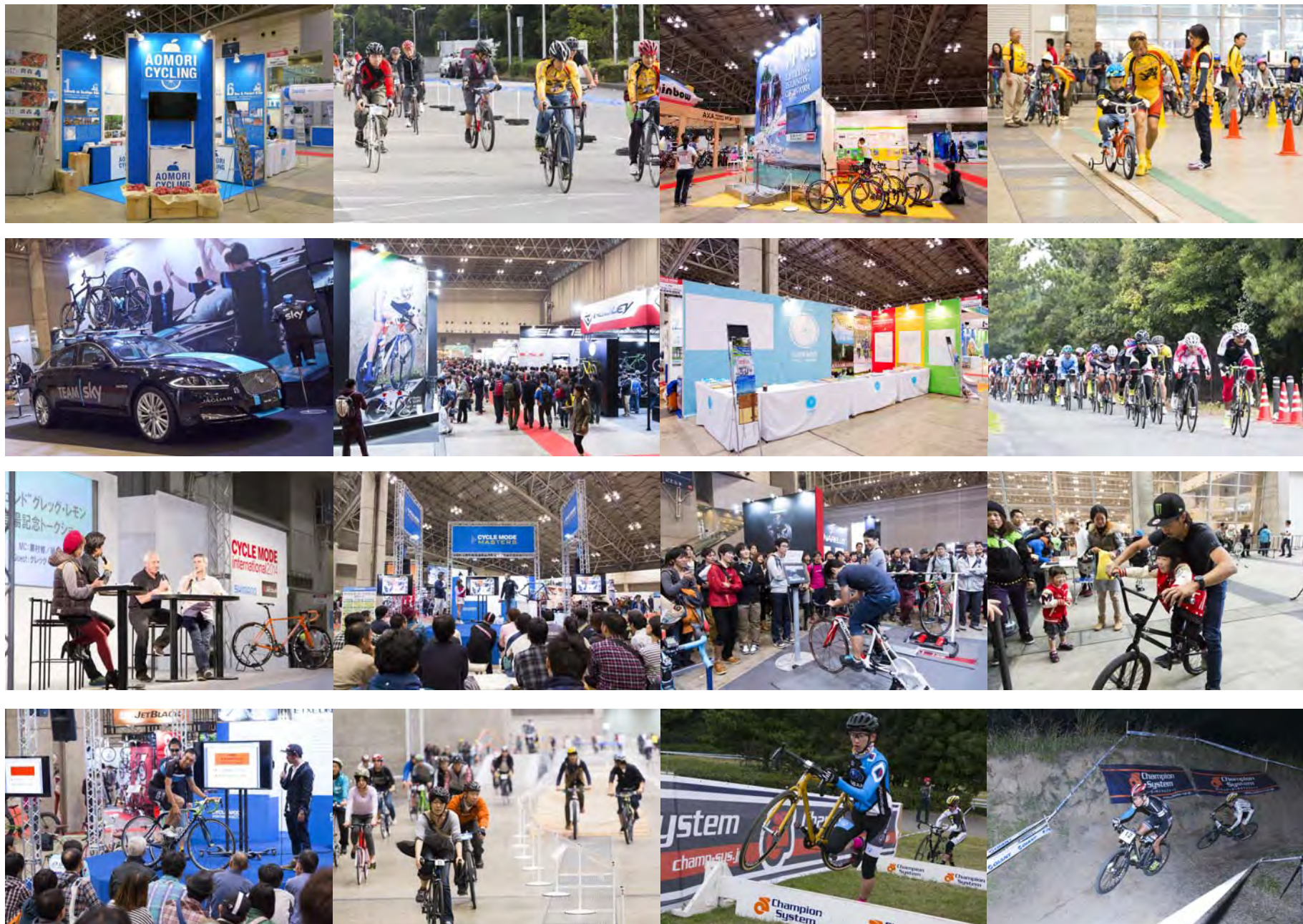
- 一般財団法人沖縄観光コンベンションビューロー
- サイクル・ツーリズム北海道推進連絡会
- 瀬戸内しまなみ海道振興協議会
- 青森県サイクル・ツーリズム推進協議会
- 千葉県
- 奈良県
- エリトリア大使館

<サイクリングイベント情報> 5社

- 栃木スポーツコミッション
- サンケイスports
- ヨーロッパサイクリングカンパニー
- グローバルライド イベント
- 自転車百哩走大王

<上記出展社ブースイメージ>





CYCLE MODE international2015

会期：2015年11月6日（金）～8日（日）
会場：幕張メッセ+幕張海浜公園

お申込みは公式サイトから

<http://cyclemode.net/>

お問い合わせ



サイクルモード事務局 担当: 巽・辰野・城市
〒540-0008 大阪市中央区大手前1-2-15
テレビ大阪エクスプロ内
TEL:06-6947-0284 FAX:06-6944-9912
E-mail cycle@cyclemode.net

CYCLE MODE[®]
international2015