

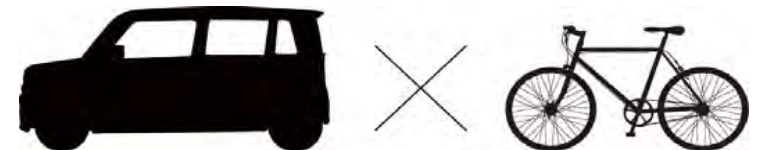
**CYCLE MODE**  
international2015 特別企画

# シックスホイールスタイル

- クルマ4輪 × ジテンシャ2輪で無限大∞ -



6輪で広がるワクワクの世界PR企画のご提案





# はじめに／コンセプト

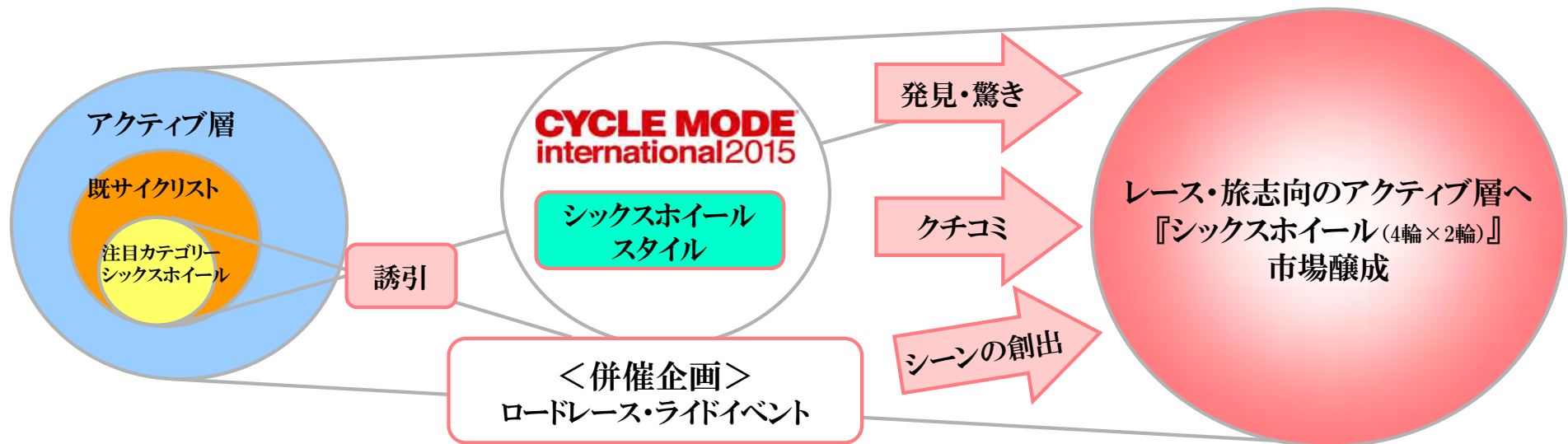
日本最大のスポーツバイクフェス「CYCLE MODE」は『アクティブなサイクリスト』を応援します！！  
サイクリストに「発見」と「驚き」を...！

## 開催趣旨

昨今のエコ・健康志向の高まりも手伝って、自転車通勤や気ままなサイクリング、さらにはレースへ出場する方など、サイクリストの人口は年々増加の一途を辿っており、今年で11年目を迎える日本最大の自転車フェスティバル「CYCLE MODE international」にも毎年3万人以上の自転車ファンが来場しています。日本各地で多くの自転車ライドイベントが開催され、休日にはクルマに自転車を積んで大会へ参加するサイクリストが増加するなど、ライフスタイルの一部としてジテンシャを楽しむファンが急増しています。このブームはまだ衰えるどころか、さらに広範囲なムーブメントとして広がる可能性を大いに秘めており、それに伴ってクルマ選びのキーワードとしての「自転車」にも注目が集まっています。

つきましては、サイクルモード事務局では「クルマ4輪×ジテンシャ2輪＝6ホイール」をテーマにした新ゾーンを企画いたしましたのでご案内申し上げます。クルマ×ジテンシャで楽しむ新しいライフスタイルの提案による販売促進をお考えの自動車メーカーご担当者様に当イベント内の新ゾーン「6ホイールスタイル」をご活用いただきたく、本状を送付させていただき次第です。ご一読いただき、ご出展をご検討いただきますよう、よろしくお願い申し上げます。

## 展開イメージ



# サイクリストの趣向の変遷

スポーツ自転車のユーザー層が増加する中、自転車の遊び方も急拡大中！！

10年前

自転車スポーツ = マニアックなスポーツ



ビギナー・ファミリー・カップルなど幅広い  
ライフスタイルの一部として楽しむことが定着



現在

各地で多くのサイクルイベントが開催  
※首都圏などからみて遠方で開催される大会も増加



自転車大会参加やサイクリングする場所まで  
自転車を運んで楽しむ人が増加！

過去10年以内に誕生した代表的なサイクルイベント  
参加者1000人以上のロングライドイベント一部抜粋

- 「東日本復興サイクリングCYCLE AID JAPAN」(福島/1700人)
- 「スポニチ佐渡ロングライド210」(新潟/3366人)
- 「アルプスあづみのセンチュリーライド」(長野/1348人)
- 「びわ湖一周ロングライド」(滋賀/1565人)
- 「淡路島ロングライド」(兵庫/1959人)
- 「ツール・ド・ちば」(千葉/2346人)
- 「Mt.Fuji エコサイクリング」(山梨/1500人)
- 「グランフォンド軽井沢」(長野/1256人)
- 「ツール・ド・しものせき」(山口/1135人)
- 「美ら島オキナワCenturyRun」(沖縄/2165人)



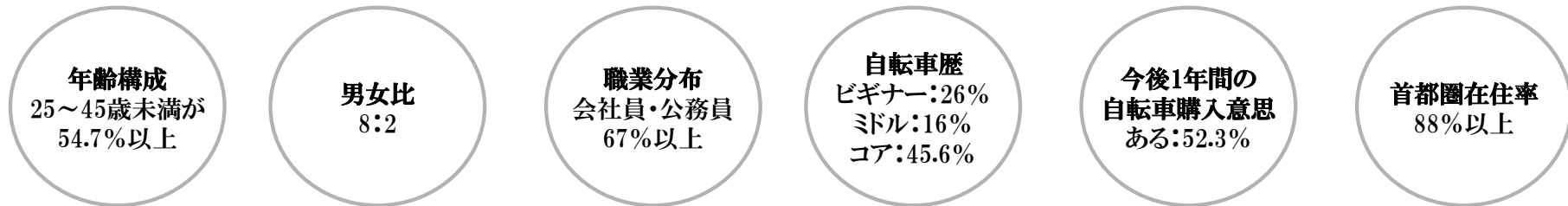


# ターゲット

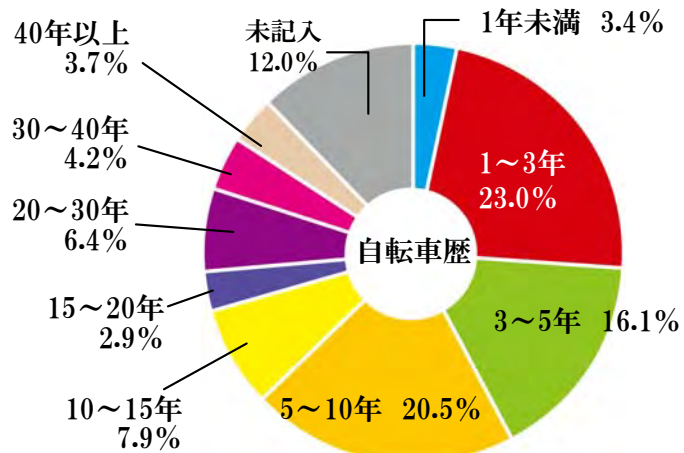
スポーツ自転車の主な購買層である20～45歳の男性が、サイクルモード来場者の半数以上にのぼり、スポーツバイク歴が5年以内のビギナーも多く訪れています。

## ターゲットの想定について

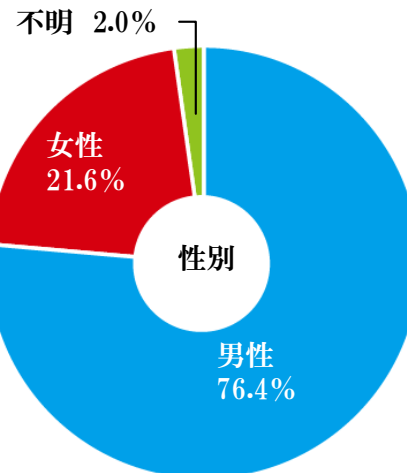
スポーツバイクシーンを創出してきた11年目を迎える“サイクルモード”の来場者属性



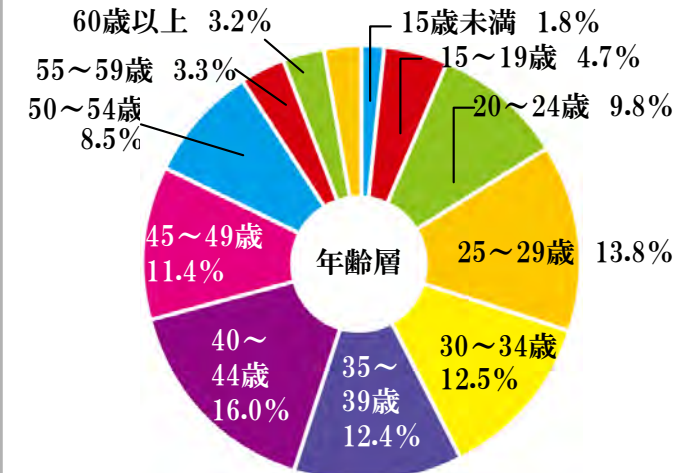
### スポーツ自転車歴



### 性別



### 年齢層



# ゾーン構成 / サイクルモード主要コンテンツ

サイクリストの趣向が「レース」「ロングライド」「トラベル」「街乗り」など多岐に広がる中、アクティブユーザーの好奇心と大人の冒険心を刺激するシックスホイールゾーンを展開！

## アクティブユーザーの『見たい!』 - 展示ゾーン -



大人の男性にとって単なる交通手段ではなく“相棒”とも言えるクルマと、遊びの代表格ジテンシャのミックスゾーンを展開。サイクリストが移動に求めるスタイルと使い勝手を具体的に提案することで、アクティブユーザーの購買意欲を刺激します。

※展示にあたっては、バイクブランドをご紹介することも可能です。事務局までご相談ください。

## アクティブユーザーの『知りたい!』 - トークステージ -



サイクリストの遊びのフィールドは、一般道からオフロードまで幅広い中、レース志向・ロングライド・トラベルまでその趣向も多岐にわたります。各ジャンルで活躍する方は、車との付き合いも深く、トークショーを通じて、活用法をユーザーへ伝授します。

## アクティブユーザーの『楽しみたい!』



来場者の自転車体験を強力にバックアップするサイクルモードでは、試乗コース、本格的な自転車レース、サイクリング、ジテンシャ旅フェア、レッスンコーナーなど、サイクリストの属性に応じた多彩なコンテンツが盛りだくさん。

※掲載内容は2015年3月時点の予定であり、変更する場合がありますので予めご了承ください。





# プロモーション

サイクルモードの実績とテレビ媒体、自転車専門雑誌との連携を生かした広報計画によって、  
「もっと自転車を楽しみたい」アクティブなユーザーが集うサイクルフェスを実現！

## 1 サイクルモード公式チラシ/ポスター

- B1/B3ポスター:  
B1:1,000枚配布  
B3:3,500枚配布
- A4チラシ:170,000枚以上配布
- JR、東京外口等主要交通広告  
B3:7,700枚掲出

■A4チラシ



## 2 サイクルスポーツ等、自転車主要雑誌への広告出稿

- 主要自転車専門誌全誌  
10月号～12月号 カラー2P  
その他、雑誌メディアにて多数展開予定



## 3 公式サイト(サイクルモード、JBCFほか)

- 公式ホームページ:8月25日(土)～現在
- 公式SNS(Facebook、twitter)

<2014年度 公式サイトPV数等詳細>

集計期間 :2014年8月25日～11月10日  
ページビュー数 :1,990,133  
訪問数 :180,138



## 4 サイクルモード公式ガイドブックにおけるイベント紹介

- サイクルスポーツ12月号付録・サイクルモード会場で配布されるサイクルモード公式ガイドブック(170,000部発行予定)に掲載



※2014年公式ガイドブック

## 5 テレビ東京/テレビ大阪 CM/特集番組放映

- 放送時期:2014年8月30日～11月7日
- 内容:CM15秒告知 420本
- 主な番組:ワールドビジネスサテライト、NEWSアンサー、7スタLIVEなど

■テレビ東京 特集番組



## 6 メディア戦略によるパブリシティ

- テレビ<6番組>  
NEWSチバ/RABニュースリーダー/J SPORTS/BOOMER ほか
- FM局 J-WAVE「BEAT PLANET」  
「RADIO DOUNUTS」告知スポット39本
- WEBニュース<306媒体>  
yahoo!ニュース/マイナビニュース/livedoorニュース/ニコニコニュースほか



# 開催概要

**幕張メッセをメイン会場に、幕張新都心全体でサイクルフェスを開催！  
サイクリストの感動体験が詰まった総合自転車エンターテインメントショー**

## 実施概要

- [1]日程 2015年11月6日(金)～8日(日)
- [2]会場 幕張メッセ + 幕張海浜公園
- [3]入場料 前売1,100円(税込) 当日1,300円(税込)  
※高校生以下無料
- [4]動員目標 35,000人 ※サイクルモードの来場者数は、再入場者、出展者、スタッフ等関係者はカウントしておりません。
- [5]主催 サイクルモード実行委員会(テレビ東京、テレビ大阪、テレビ大阪エクスプロ)
- [6]後援(予定) 経済産業省・国土交通省・千葉県・千葉市・(一財)自転車産業振興協会  
(一財)日本自転車普及協会・(一社)自転車協会・(公財)日本自転車競技連盟  
(公社)日本トライアスロン連合・日本マウンテンバイク協会・日本経済新聞社

※掲載内容は2015年3月時点の予定であり、変更する場合がありますので予めご了承ください。

## 会場概要



- 名称 : 幕張メッセ 国際展示場
- 住所 : 〒261-0023 千葉市美浜区中瀬2-1
- アクセス : JR海浜幕張駅 徒歩5分
- 展示面積 : 27,000㎡ + やすらぎのモール



# ブース仕様／出展料金／スケジュール

## ブース仕様／出展料金

1～2小間



4小間



出展小間数	1～2小間	4小間	6小間	8小間以上
小間形状・レイアウト	1小間＝3m×3m(9m <sup>2</sup> )	6m×6m(他社と隣接)	6m×9m	面積計算(9m <sup>2</sup> ×小間数) ※単独
1小間単価(税抜)	¥275,000	¥220,000	¥220,000	¥215,000
小間料に含まれる物	<ul style="list-style-type: none"> <li>仕切りシステムパネル(白)</li> <li>スポットライト (パネル設置3mにつき1灯の設置費・器具レンタル費・電気代)</li> <li>突き出し看板</li> </ul>	<ul style="list-style-type: none"> <li>仕切りシステムパネル(白)</li> <li>突き出し看板</li> </ul>	スペースのみ	スペースのみ

※ 実施概要は内容が変更になる可能性があります。

[1]申込期限

2015年7月15日(水)

[2]出展申込方法

右記サイトよりお申込ください <http://www.cyclemode.net/exhibition/>

## 主要スケジュール

出展申込締切  
2015年  
7月15日(水)

出展社説明会  
2015年  
8月中旬予定

出展業務手続  
2015年  
8月中旬より順次

展示会場  
搬入・装飾  
2015年  
11月4日(水)  
▶5日(木)

**CYCLE MODE**  
**international**  
**2015**  
11月6日(金)▶8日(日)

搬出・撤去  
11月8日(日)  
17:00～21:00  
即日撤去

# オプションプラン

## シックスホイール特別冊子の配布

### シックスホイール小冊子の配布

出展者様の展示車種とシックスホイールの遊び方を紹介する特別冊子を製作し、自転車プロショップやサイクルモード会場内にて配布します。また、モノ系マガジン「DIME(小学館)」のWEB版へ記事を掲載します。既存サイクリストだけではなく、今後の新規購買層へ幅広く自動車×2輪の魅力を訴求します。

- ・募集社数:1社~
- ・オプション料金: 150万円(税別) / 1社あたり
- ・冊子形態: 4色 / A4もしくはB5/4ページ  
(出展社紹介1ページ、広告掲載1ページ、サイクルモード紹介1ページ、表紙)
- ・配布箇所: ①関東圏自転車プロショップ 約1,400店舗  
②サイクルモード来場者 30,000人以上  
③テレビ東京、テレビ大阪の実施イベントにて10,000枚以上

### ■@DIME (WEB)



※募集社数に満たない場合は、実施しない場合がありますので、予めご了承ください。

## アンケート企画

### スマホdeアンケート 大プレゼント大会

全来場者35,000人を対象に、スマートフォンによるアンケートを実施し、参加者に豪華景品が当たるプレゼント企画を行います。この集計結果は貴社の将来的な販売促進へお役立ていただけるよう、会期終了後、速やかに提出いたします。

募集社数:2社~

オプション料金:15万円(税別) / 1社あたり

※募集社数に満たない場合は、実施しない場合がありますので、予めご了承ください。  
※景品代は上記金額に含みます。

### ■実施の流れ

出展各社に質問項目を募集(1~2問)

豪華プレゼントを公式サイトで告知

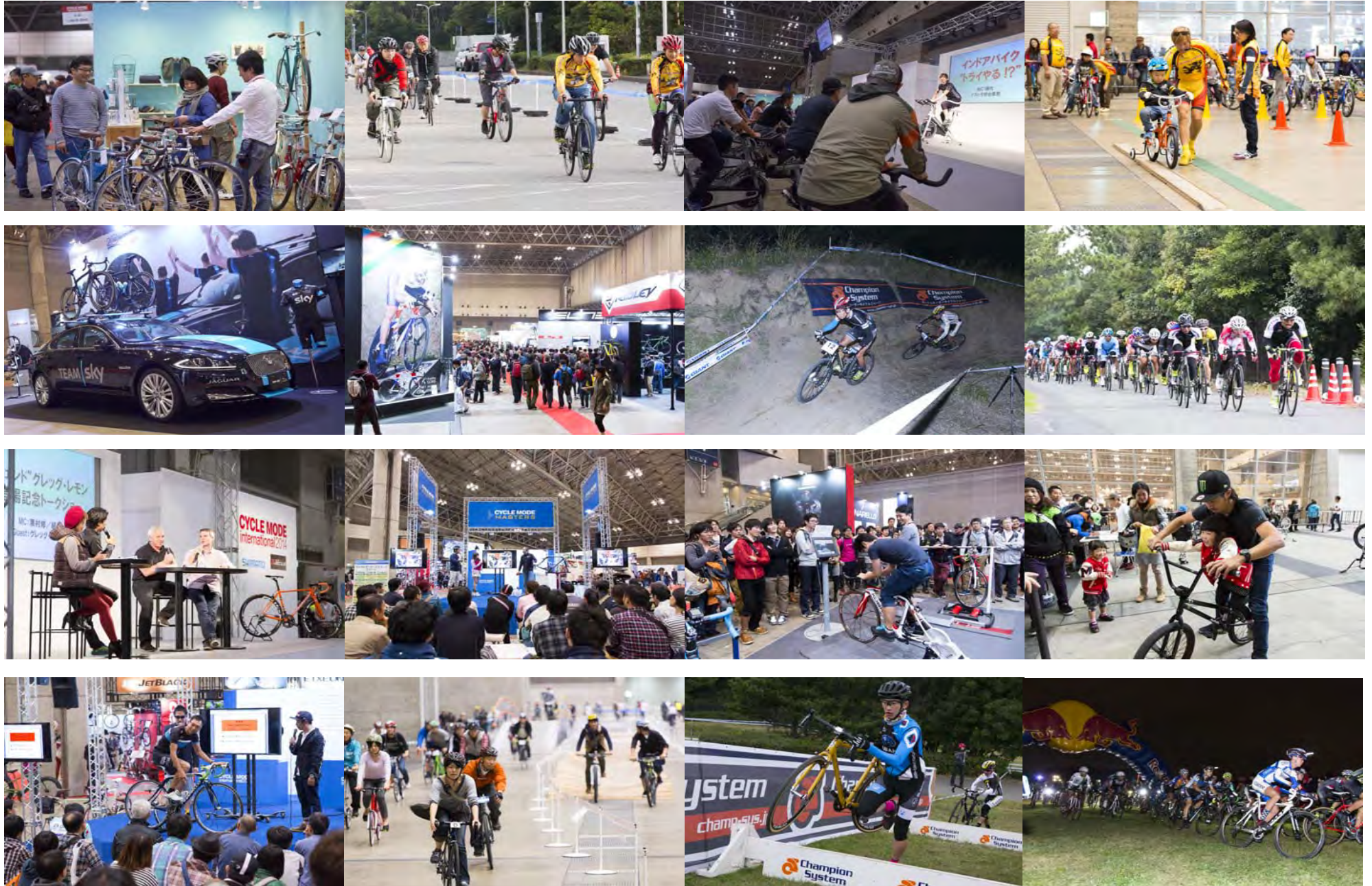
スマートフォンを利用し  
会場内でアンケートを実施

集計したデータは出展企業へ提出





# 前回2014年 サイクルモード開催風景





# CYCLE MODE<sup>®</sup> international2015

会期：2015年11月6日（金）～8日（日）

会場：幕張メッセ+幕張海浜公園

お申込みは下記サイトより

<https://www.cyclemode.net/exhibition/>

## お問い合わせ



サイクルモード大阪事務局 担当：巽・辰野・城市

〒540-0008 大阪府中央区大手前1-2-15

テレビ大阪エクスプロ内

TEL:06-6947-0284 FAX:06-6944-9912

E-mail [cycle@cyclemode.net](mailto:cycle@cyclemode.net)